

**Compact et pratique comme nos
fauteuils roulants :**



Notre catalogue de vente 2017

Bräunig[®]
Fauteuils roulants de Saxe

Nous avons tels et tels et **tels** clients et pour chacun le fauteuil roulant approprié.



Quel fauteuil roulant répond le mieux à vos besoins ?

Fauteuils roulants avec mains courantes

Nos fauteuils roulants avec mains courantes vous permettent de vous déplacer indépendamment à l'intérieur.

RZ-Mini, RZ-Liliput, RZ-Vario, RZ-Antero

Fauteuils roulants à trottiner

Facilitent le déplacement indépendant à l'intérieur en trottinant.

TR-L, TR-V

Combinaison des mains courantes et du trottinement

La combinaison de propulsion par pied et par main vous offre un déplacement indépendant à l'intérieur.

RZ-Vario-TR

Fauteuils roulants à pousser

Fauteuils roulants pour des personnes qui ne peuvent se déplacer elles-mêmes.

RS-1, RS-2, RS-3, RS-T, RS-T-M, RS-Floh

Apprécié par les utilisateurs, le personnel
sanitaire et le management.

Notre gamme complète :

FAUTEUILS ROULANTS D'INTÉRIEUR COMPACTS	RZ-Mini	7
	RZ-Liliput	11
	RZ-Vario	12
	RZ-Antero	14
FAUTEUILS ROULANTS À POUSSER	RS-1	15
	RS-2	16
	RS-3	17
	RS-T	18
	RS-T-M	20
	RS-Floh	22
FAUTEUILS ROULANTS À TROTTINER	TR-L	24
	TR-V	25
FAUTEUILS ROULANTS SPÉCIAUX	RS-Kippstabil	27
	RS-Taxi	28
	RS-Treppentrans	32
	RS-Jumbo	33
	RS-Airport	35
	RE-Elektro-2	36
CONSTRUCTIONS SPÉCIALES		38
AIDES À LA MOBILITÉ	TS-L	40
PRÉSENTATIONS DES PRODUITS		42
BULLETIN DE COMMANDE		43

Vous ne trouveriez ici pas encore votre fauteuil roulant spécifique. Mais Bräunig, l'expert pour des constructions spéciales, produit le fauteuil roulant parfait pour chacun et prend en considération vos besoins spécifiques et individuels.

Fauteuils roulants de haute qualité de Saxe

L'artisanat pour la meilleure qualité



Dans la vie quotidienne les fauteuils roulants doivent parfois résister à des conditions extrêmes et cela à long terme. C'est la raison pour laquelle nous produisons nos fauteuils roulants traditionnellement par main. Chaque courbure et chaque soudure de l'acier précis est faite et contrôlée par un collaborateur. Les châssis et les dossiers sont affinés par un revêtement par poudre ; les accoudoirs et les potences sont chromés. Pour tous nos fauteuils roulants, nous utilisons des roues increvables. La tenture du capitonnage de l'assise et du dossier est faite en cuir synthétique résistant et de qualité.

Pour garantir la sécurité des utilisateurs, nous avons développé pour la plupart de nos fauteuils roulants un système de frein spécifique. La plupart des modèles de Bräunig peut être commandé avec

toilette et un dispositif permettant de basculer le fauteuil - cela aide la personne poussant à traverser des différences de hauteur.

Flexibilité et rapidité sont importantes pour nous, nous produisons donc dans notre manufacture sur base des modèles standardisés votre fauteuil roulant individuel. Dans déjà 35 pourcent de la production est considéré le handicap spécifique de l'utilisateur. Peu importe des exigences que vous avez - exigences physiques, spatiales ou d'utilisation - nous avons pour chaque souhait une solution. De plus, nous fournissons plus vite que notre concurrence ; dès 14 jours après votre commande vous recevrez votre fauteuil roulant individuel de Bräunig.

Nous délivrons plus que des fauteuils roulants et des produits spéciaux.

Huit raisons pour choisir la marque de Saxe

① Agilité

Nos produits sont conçus pour ceux qui veulent garder leur indépendance dans leur vie quotidienne. C'est pourquoi nos fauteuils roulants sont très compacts, en moyenne 12 cm plus étroits que les produits de notre concurrence. Cela garantit la mobilité à l'intérieur et le passage facile des baies de porte, des couloirs et corridors.

② Stabilité

Nous ne prétendons pas seulement que nos fauteuils roulants sont très stables, nous avons des preuves : Nos fauteuils peuvent tenir bon des poids jusqu'à 325 kg, ils ont des roues incroyables et des freins ajustables. En outre, ils disposent de tous pour garantir votre sécurité.

③ Praticabilité

Pour nous, le design n'est pas la fin en soi. Nous produisons des fauteuils roulants qui sont beaux et pratiques. Et car une forme ergonomique ne suffit pas nous faisons attention à installer des dispositifs qui augmentent la praticabilité et la capacité d'utilisation.

④ Qualité

Les fauteuils roulants de Bräunig convainquent par leur qualité fabriquée en Allemagne. Ils sont uniquement produits en Saxe où la production des fauteuils roulants a une longue tradition. Comme ça, nous assurons des postes de travail et peuvent garantir la meilleure qualité grâce à l'expérience de nos collaborateurs.

⑤ Fabrication sur mesure

Nous voulons que le produit s'adapte à vos besoins, pas inversement. Nous produisons donc sur demande des fauteuils roulants à partir de vos exigences individuelles. Dans déjà 35 pourcent de la production est considéré le handicap spécifique de l'utilisateur.

⑥ Rapidité

Nos produits sont des aides dont nos clients ont besoin immédiatement. Bräunig le fait possible et délivre les fauteuils roulants dès 14 jours après commande et est donc plus vite que la concurrence qui tarde un mois. Le fauteuil est prêt pour l'utilisation et avec tous les dispositifs commandés.

⑦ Garantie des prix

Les fauteuils roulants de Bräunig doivent faciliter votre vie et ne pas ruiner votre compte bancaire. C'est pourquoi nous ne veillons pas simplement à la meilleure qualité et durabilité mais aussi à ce que la structure de prix est juste. Nous pouvons donc offrir les fauteuils à un meilleur prix que la concurrence.

⑧ Indépendance

Bien sûr, nous voulons que les utilisateurs puissent garder leur indépendance. Nos produits différents vous donnent la possibilité de vous déplacer - indépendamment d'une tierce personne. Le personnel sanitaire en profite aussi en ayant moins de travail.

Les étapes de l'entreprise traditionnelle Bräunig

L'histoire s'écrit à Leipzig



L'ingénieur diplômé Günther Bräunig a serré les bases de l'entreprise en 1975 en poursuivant une idée spécifique : Fabriquer des produits robustes et de haute qualité qui peuvent être adaptés aux exigences individuelles des clients. Le développement de l'entreprise n'était pas carré mais captivant.

Depuis le milieu des années 1980, nous nous occupons de la construction et la production en série des fauteuils roulants d'intérieur. Dans les immeubles d'habitation de dalles préfabriquées avec leurs baies de porte étroites, on a besoin des fauteuils roulants qui sont agiles et en même temps confortables. Nous avons surmonté ce défi et développé des modèles qui sont douze centimètres plus étroits que les fauteuils ordinaires. Ils sont adaptés à l'utilisation à la maison, dans des centres de soins et des hôpitaux.

Nous avons profité des expériences que nous avons faites et garantissons la production efficace, la durabilité, des produits sans entretien et la construction compacte. En bref : Nous produisons aujourd'hui des fauteuils roulants bien travaillés sans chichi et pour des prix justes.

En 1997, nous avons breveté le modèle d'utilité du fauteuil roulant manuel compact d'intérieur ce qui a été un pas vers une grande gamme de produits. Depuis 2005, la marque Bräunig Rollstühle est un nom déposé et utilisé comme supplément de nom de notre entreprise.

Comme ingénieur économiste diplômé, Sascha Kröner poursuit depuis 2012 l'idée de Bräunig. Il est teneur et PDG et travaille pour faire connaître les fauteuils roulants de haute qualité de Bräunig pas seulement dans la région mais aussi ailleurs, surtout leurs avantages tels que le prix modéré. Entretemps profitent des handicapés de chaque âge et sexe,



les acheteurs des hôpitaux, des centres de médecine physique et de réadaptation ainsi que les vendeurs du matériel médical de nos produits. Le fait que nos produits sont appréciés a été prouvé par le concours d'innovation de la chambre des métiers Leipzig et

Halle dans lequel notre fauteuil roulant à trottiner **TR-L** a été finaliste.

L'histoire s'écrit et continue de s'écrire à Leipzig. Nous continuons de convaincre nos clients avec la meilleure qualité. Promis!

**Etroit et agile :
Les baies de portes ne posent plus de soucis.**

Le Mini avec équipement complet

RZ-Mini avec potences fixes

Ce fauteuil roulant d'intérieur compact breveté offre l'utilisateur une grande mobilité grâce à ses mains courantes. En raison de sa construction compacte, le fauteuil est bien manœuvrable et maniable. La largeur minimale de 51 cm donne des personnes handicapées la liberté nécessaire pour rester mobile dans leurs appartements sans aide d'une tierce personne. La haute valeur d'usage se manifeste aussi dans le fait que les mains courantes ne dépassent que peu l'assise. En combinaison avec notre dossier auquel sont attachés deux accoudoirs pivotants, il est possible de monter et descendre de fond et des côtés.

L'étrier de conduite au dossier a fait ses preuves dans l'utilisation à domicile. Car le RZ-Mini est utilisé dans le domaine sanitaire comme fauteuil roulant à pousser il est équipé par un barre de conduite avec des poignées ergonomiques.

La construction du fauteuil roulant RZ-Mini se fait en éléments. Le RZ-Mini est en règle générale construit avec une largeur intérieure (distance entre les deux accoudoirs) de 40 cm. Un autre standard que nous offrons est la largeur intérieure de 46 cm. Toute autre largeur intérieure peut être fabriquée sur demande comme construction spéciale.

Pour mettre les exigences différentes, nous avons développé plusieurs modifications et équipements.



RZ-Mini sBst

- Châssis conique
- Dossier amovible avec étrier de conduite et accoudoirs pivotants
- Repose-pieds réglables en hauteur et ajustable à la longueur des bas de la jambe d'utilisateur
- Garde-boue
- Potences fixées au châssis
- Frein ajustable

RZ-Mini

Versions de modèle :

RZ-Mini pour amputés des deux jambes

- Construction comme **RZ-Mini-Standard**
- Potences connectées par un étrier
- Equipé avec une roue anti-bascule ajustable ou une paire des roues anti-bascule



RZ-Mini-Multi

- Châssis de front plus large que celui du **RZ-Mini-sBst**
- Frein ajustable
- Roues anti-bascule ajustable
- Approprié pour trotter ou des amputés de jambe



RZ-Mini avec repose-pied pivotant

- Construction comme **RZ-Mini-Multi**
- Châssis ouvert de front : beaucoup de liberté pour les jambes
- Très important pour retourner sur espace restreint : avec le repose-pied pivotant, la largeur du fauteuil peut être réduite de 22 cm
- Parfait fauteuil roulant d'intérieur qui peut être utilisé comme fauteuil à pousser ou manuel à domicile et dans le domaine sanitaire



RZ-Mini avec potences amovibles

- Construction comme **RZ-Mini-Multi**
 - Deux potences amovibles avec repose-pieds ajustables
-



RZ-Mini avec potences amovibles et toilette

- Construction comme **RZ-Mini-Multi**
-



RENSEIGNEMENT : Le montage d'une toilette est possible pour tous les modèles RZ-Mini. (Rééquipement pas possible. Seulement départ usine.)

RZ-Mini

Caractéristiques techniques

	Poids total	Largeur totale (largeur intérieure 40)	Largeur totale (largeur intérieure 46)	Profondeur	Hauteur	Hauteur de l'assise	Profondeur de l'assise
	kg	cm	cm	cm	cm	cm	cm
RZ-Mini avec potences fixes (palettes repose-pieds)	17,4	51	56	98	93	53	44
RZ-Mini pour amputés des deux jambes	16,2	51	56	85	93	53	44
RZ-Mini-Multi	15,9	51	56	72	93	53	44
RZ-Mini avec repose-pied pivotant	17,6	51	56	92/72	93	53	44
RZ-Mini avec potences amovibles	18,4	51	56	98/72	93	53	44
RZ-Mini-avec potences fixes et toilette	19,3	51	56	98/72	93	53	44
RZ-Mini avec repose-pied pivotant et toilette	20,1	51	56	92/72	93	53	44
RZ-Mini avec potences amovibles et toilette	19,5	51	56	98/72	93	53	44

RZ-Mini toutes versions :

- Poids maximum supporté : 100 kg
- Largeur de l'assise : 40 cm
- Main courante : ø 20 x 1 ³/₈ pouces
- Roues pivotantes : ø 150 x 32 mm
- Roues increvables

RZ-Liliput

RZ-Liliput le plus petit fauteuil roulant manuel d'intérieur de Bräunig. Plus petit, plus bas et plus léger – ce sont les qualités du RZ-Liliput. Grâce à son tout petit rayon de braquage, il est idéal pour la mobilité indépendante même dans des locaux étroits.

RZ-Liliput toutes versions :

- Dimensions plus petites que celles de **RZ-Mini**
- Mobilité sur espace limité
- Indépendance grâce aux mains courantes 17 pouces
- Haute valeur d'utilité pour l'utilisateur à l'intérieur
- Hauteur de l'assise, largeur du fauteuil et profondeur parfaites
- Equipement avec une paire de roues anti-bascule possible



Figure : Modèle avec repose-pied pivotant et une paire de roues anti-bascule

Versions de modèle :

RZ-Liliput avec repose-pied pivotant

RZ-Liliput avec potences amovibles

RZ-Liliput avec repose-pied pivotant et toilette

RZ-Liliput avec potences amovibles et toilette

Caractéristiques techniques

	Poids total	Largeur totale (largeur intérieure 40)	Largeur totale (largeur intérieure 46)	Profondeur	Hauteur	Hauteur de l'assise	Profondeur de l'assise
	kg	cm	cm	cm	cm	cm	cm
RZ-Liliput avec repose-pied pivotant	15	51	56	87/67	88	49	44

RZ-Liliput toutes versions

- Poids maximum supporté : 100 kg
- Largeur de l'assise : 40 cm
- Main courante : \varnothing 17 x 1 ¼ pouces
- Roues pivotantes : \varnothing 125 x 32 mm

RZ-Vario

RZ-Vario

Ce fauteuil roulant est conduit et dirigé par les mains et pieds. Le fauteuil roulant à trottiner RZ-Vario est aussi disponible, comme construction spéciale, avec des hauteurs d'assise plus basses par exemple 40 ou 42 cm. Dans ces cas, nous utilisons des mains courantes de 17 x 1 ¼ pouces. Le fauteuil roulant d'intérieur compact RZ-Vario est en règle générale produit avec une largeur intérieure de 46 cm (distance entre les deux accoudoirs). Tous les fauteuils roulants à trottiner RZ-Vario peuvent être équipés avec une toilette. Ces versions ont une lunette de toilettes revêtue par laque polyuréthane couverte par une assise rembourrée. Le seau peut être évacué de front, donc l'utilisateur peut le vider lui-même. La lunette de toilettes est aussi disponible avec découpe. En plus, le fauteuil est disponible sur demande comme construction spéciale avec d'autres largeurs intérieures :

- **RZ-Vario 55**, avec largeur intérieure de 55 cm
- **RZ-Vario 60**, avec largeur intérieure de 60 cm

Les accoudoirs sont disponibles en version renforcée. Les dimensions du fauteuil ne changent pas. La personne poussant peut basculer le fauteuil roulant **RZ-Vario** facilement grâce au dispositif permettant de basculer le fauteuil.



Figure : RZ-Vario fauteuil roulant à trottiner



Figure : Version avec potences amovibles



Figure : Version avec repose-pied pivotant

Versions de modèle :

RZ-Vario fauteuil roulant à trottiner

RZ-Vario avec repose-pied pivotant

RZ-Vario avec potences amovibles

RZ-Vario fauteuil roulant à trottiner avec toilette

RZ-Vario avec repose-pied pivotant et toilette

RZ-Vario avec potences amovibles et toilette



Figure : Version avec toilette

Caractéristiques techniques

	Poids total	Largeur totale (largeur intérieure 46)	Profondeur	Hauteur	Hauteur de l'assise	Profondeur de l'assise
	kg	cm	cm	cm	cm	cm
RZ-Vario	16/17	57	72	84	46	45

RZ-Vario toutes versions :

- Poids maximum supporté : 110 kg
- Largeur de l'assise : 44 cm
- Main courante : ø 20 x 1 3/8 pouces
- Roues pivotantes : **RZ- Vario à trottiner avec potences amovibles** : ø 125 x 32 mm
- Roues pivotantes : **RZ-Vario avec repose-pied pivotant** : ø 100 x 32 mm
- Roues increvables

RZ-Antero

Solution puissante

RZ-Antero

Le RZ-Antero a été conçu pour transmettre le mieux la force de bras aux mains courantes. Les roues pivotantes se trouvent en arrière et rendent le fauteuil roulant extrêmement maniable. On peut même effectuer un virage à 90° et tourner sur place.



Versions de modèles :

RZ-Antero avec repose-pied pivotant

RZ-Antero avec potences fixes

RZ-Antero avec repose-pied pivotant et toilette

RZ-Antero avec potences fixes et toilette

Caractéristiques techniques

Caractéristiques techniques	Poids total	Largeur totale (largeur intérieure 46)	Profondeur	Hauteur	Hauteur de l'assise	Profondeur de l'assise
	kg	cm	cm	cm	cm	cm
RZ-Antero	17,5	59	87	90	47	44

RZ-Antero toutes versions:

- Poids maximum supporté : 100 kg
- Largeur de l'assise : 44 cm
- Roues avant : $\varnothing 20 \times 1 \frac{3}{8}$ pouces
- Roues pivotantes : $\varnothing 125 \times 32$ mm
- Roues increvables

Liberté de manœuvre : mobilité à l'intérieur.

Les généralistes pratiques

RS-1

Ces fauteuils roulants d'intérieur sont fabriqués en général avec une largeur intérieure (distance entre les deux accoudoirs pivotants) de 46 cm. En plus, le fauteuil est disponible sur demande comme construction spéciale avec d'autres largeurs intérieures :

- **RS-1/40** avec une largeur intérieure de 40 cm
- **RS-1/50** avec une largeur intérieure de 50 cm et des accoudoirs renforcés

La largeur de l'assise ne change pas.

L'accompagnateur peut activer les freins par main ou par pied. Le fauteuil roulant à pousser RS-1 peut être équipé avec un frein intégral ou un système de frein à tambour.



Figure : Modèle avec des potences amovibles

Versions de modèle :

RS-1 avec repose-pied pivotant

RS-1 avec des potences amovibles

RS-2

RS-2

Ce fauteuil roulant à pousser nouvel se présente dans un design esthétique et avec une haute valeur d'utilité. Il est parfaitement adapté à l'utilisation sanitaire et à domicile. Son frein intégral peut être activé par main ou par pied. A droite se trouve notre dispositif permettant de basculer le fauteuil. La largeur totale du fauteuil est de 56 cm, la hauteur de l'assise de 52 cm et la largeur intérieure de 46 cm. Les modèles avec toilette disposent d'une lunette de toilettes intégrée dans le châssis. L'assise rembourrée est amovible et peut être fixée par trois boulons. Le seau peut être évacué de front.



Figure : Modèle avec repose-pied pivotant

Versions de modèle :

RS-2 avec repose-pied pivotant

RS-2 avec potences amovibles

RS-2 avec repose-pied pivotant et toilette

RS-2 avec potences amovibles et toilette

RS-3

Les fauteuils roulants à pousser **RS-3** ont été développés pour l'extérieur mais peuvent aussi être utilisés dans le domaine stationnaire. Frein : Frein à tambour ou notre frein intégral.

Versions de modèle :

RS-3 avec repose-pied pivotant

RS-3 avec potences amovibles

RS-3 avec repose-pied pivotant et toilette

RS-3 avec potences amovibles et toilette



Figure : Modèle avec repose-pied pivotant

Caractéristiques techniques	Poids total	Largeur totale (largeur intérieure 40)	Largeur totale (largeur intérieure 46)	Profondeur	Hauteur	Hauteur de l'assise	Profondeur de l'assise	Roues pivotantes
	kg	cm	cm	cm	cm	cm	cm	mm ø
RS-1 avec repose-pied pivotant	16,5	54	56	82/63	92	51	45	125 x 30
RS-1 avec potences amovibles	17,4	54	56	91	92	51	45	125 x 30
RS-2 avec repose-pied pivotant	14,5	56	56	97/76	90	52	46	125 x 30
RS-2 avec potences amovibles	16,0	56	56	97	90	52	46	125 x 30
RS-3 avec repose-pied pivotant	15,9	63	63	93/74	92	52	45	200 x 45
RS-3 avec potences amovibles	16,6	63	63	93	92	52	45	200 x 45

RS et RS-T

RS toutes versions :

- Poids maximum supporté : 125 kg
 - Largeur de l'assise : 44 cm
 - Roues arrière : ø 300 x 45 mm
 - Roues increvables
-

RS-T

Le fauteuil roulant à pousser **RS-T** combine avec succès deux types de fauteuils roulants différents : Le fauteuil roulant à pousser et le fauteuil roulant de toilettes. Une telle combinaison pratique est en fait une aide indispensable dans les hôpitaux et à la maison.

Le RS-T offre la possibilité unique de conduire sur la toilette, même dans des salles de bain très étroites. L'utilisateur peut donc aller aux toilettes sans avoir besoin du seau.

Quand le repose-pied est plié le fauteuil roulant RS-T n'occupe pas plus de place qu'un fauteuil roulant de toilette.



Figure : Modèle avec repose-pied pivotant

RS-T

- Modèle de base : fauteuil roulant à pousser **RS-1**
 - Lunette de toilette ergonomique, avec couverture (pièce moulée en polyuréthane), noire, facile à entretenir, confortable
 - Seau peut être évacué par derrière et arrière
 - Disponible avec largeur intérieure de 46 cm et 50 cm
-

Versions de modèle :

RS-T avec repose-pied pivotant et toilette

RS-T avec potences amovibles et toilette



Figure : Modèle avec repose-pied pivotant

Caractéristiques techniques

	Poids total	Largeur totale (largeur intérieure 46)	Profondeur	Hauteur	Hauteur de l'assise	Profondeur de l'assise
	kg	cm	cm	cm	cm	cm
RS-T avec repose-pied pivotant et toilette	18,7	56	82	92	51	45
RS-T avec potences amovibles et toilette	18,8	56	91	92	51	45

RS-T toutes versions :

- Poids maximum supporté : 125 kg
- Largeur de l'assise : 43cm
- Aussi disponible avec largeur intérieure de 50 cm
- Roues arrière : ø 300 x 45 mm
- Roues pivotantes : ø 125 x 32 mm
- Roues increvables

RS-T-M

Fauteuil roulant à pousser – notre modèle polyvalent

RS-T-M

Les roues du fauteuil roulant polyvalent ont été déplacées vers l'arrière et le rendent très stable. Il peut donc être utilisé comme déambulateur. Deux systèmes de freins indépendants assurent la manipulation simple. Le fauteuil roulant à pousser avec trois fonctions est disponible soit avec repose-pied pivotant soit avec potences amovibles. En plus, il dispose des accoudoirs pivotants vers l'arrière et un grand étrier de poussée ergonomique.

RS-T-M

- Pour le transport de patients
- Utilisation comme déambulateur pendant le rétablissement où la réadaptation
- Avec toilette
- Frein intégral et frein à tambour





Caractéristiques techniques

Caractéristiques techniques	Poids total	Largeur totale (largeur intérieure 46)	Profondeur	Hauteur	Hauteur de l'assise	Profondeur de l'assise
	kg	cm	cm	cm	cm	cm
RS-T-M	21	56	78/88	93	48	45

RS-T-M

- Poids maximum supporté : 135 kg
- Largeur de l'assise : 43cm
- Roues arrière : ø 300 x 45 mm
- Roues pivotantes : ø 100 x 32 mm
- Roues increvables
- Avec toilette
- Frein à tambour et frein intégral

RS-Floh

Fauteuil roulant à pousser **RS-Floh (puce)**

Le fauteuil roulant à pousser **RS-Floh** a été développé sur la base de nos modèles RS et des exigences des clients. Il offre une très grande manœuvrabilité. Grâce à la largeur limitée (48 cm), il est possible de passer facilement des baies de portes étroites et des couloirs. Le déplacement ne pose aucun problème même dans un appartement plein de coins et recoins. Les accoudoirs sont pivotants. Le dispositif permettant de basculer le fauteuil est une aide pour la personne poussant. Le **RS-Floh** dispose d'un frein à multiples circuits à l'étrier de conduite.



Figure : Modèle avec repose-pied pivotant

Versions de modèle :

RS-Floh avec repose-pied pivotant

RS-Floh avec potences amovibles



Figure : Modèle avec potences amovibles

Caractéristiques techniques

	Poids total	Largeur totale (largeur intérieure 38)	Profondeur	Hauteur	Hauteur de l'assise	Profondeur de l'assise
	kg	cm	cm	cm	cm	cm
RS-Floh avec repose-pied pivotant	15,6	48	73	87	49	40
RS-Floh avec potences amovibles	16	48	97	87	49	40

RS-Floh toutes versions :

- Poids maximum supporté : 100 kg
- Largeur de l'assise : 40cm
- Roues arrière : ø 300 x 45 mm
- Roues pivotantes : ø 150 x 32 mm
- Roues increvables

**Passer le quotidien activement :
Surmonter des obstacles indépendamment**

Place pour les jambes garantie

Fauteuils roulants à trottiner

Des personnes handicapées ont la possibilité de se déplacer avec des fauteuils roulants à trottiner en trottinant avec leurs pieds. C'est-à-dire, l'utilisateur fait des petits pas pour manœuvrer le fauteuil. Si le fauteuil est équipé avec des mains courantes, l'utilisateur peut se déplacer avec les pieds et les bras.

Des composants supplémentaires comme :

- Mains courantes,
- Repose-pied pivotant,
- Potences,
- Toilette

agrandissent les possibilités d'utilisation des fauteuils roulants à trottiner et offrent l'utilisateur plus de mobilité et indépendance.

La construction variable offre aussi aux personnes hémiplegiques et des amputés d'une jambe ou d'un bras la possibilité de se déplacer indépendamment. En conséquence, les fauteuils roulants à trottiner ont fait leurs preuves dans des appartements étroits, des maisons de retraite et des résidences pour personnes âgées.

Toutes les versions du fauteuil TR facilitent le passage des seuils de porte ou d'autres obstacles. La hauteur de l'assise inférieure donne les utilisateurs la possibilité de se mettre avec leurs fauteuils à table tout comme avec une chaise normale. Se mettre dans le fauteuil et descendre par exemple pour aller au lit ne pose pas de problèmes grâce aux accoudoirs pivotants.

En général, tous les fauteuils roulants à trottiner sont fabriqués avec une hauteur de l'assise d'environ 46 cm (le haut du rembourrage au front).

Veuillez bien prendre note que la longueur des bas de la jambe de l'utilisateur définit la hauteur de l'assise du fauteuil roulant.

TR-L/TR-L-T

TR-L et TR-L-T avec toilette

Avec ces fauteuils roulants à trottiner agiles on peut tourner sur le point. Les roues arrière peuvent être freinées avec un seul levier de frein dans chaque position. Avec le même levier (poussé en arrière) on peut bloquer les roues arrière dans une position parallèle. Cette position est une aide pour passer des baies de porte ou pour aller tout droit. En général, le levier se trouve à droite mais il peut aussi être fixé à gauche. Les deux fauteuils roulants à trottiner sont de construction égale. La seule différence est la toilette.



Figure : Modèle TR-L

Versions de modèle :

TR-L

TR-L-T avec toilette

Caractéristiques techniques

	Poids total	Largeur totale (largeur intérieure 46)	Profondeur	Hauteur	Hauteur de l'assise	Profondeur de l'assise
	kg	cm	cm	cm	cm	cm
TR-L et TR-L-T avec toilette	16/18	56	70	90	48	46

TR-L et TR-L-T avec toilette

- Poids maximum supporté : 100 kg
 - Largeur de l'assise : 44cm
 - Roues avant : ø 100 x 35 mm
 - Roues arrière : ø 125 x 35 mm
-

TR-V avec frein intégral et TR-V-T avec frein intégral et toilette

Les deux fauteuils roulants disposent d'un frein intégral. Avec celui-ci l'utilisateur peut freiner les roues arrière soit avec le levier à droite soit avec le levier à gauche. La hauteur de l'assise optimale offre la possibilité de se mettre à table. Des accoudoirs pivotants garantissent de monter et descendre de trois côtés.

Surtout le **TR-V-T** avec la toilette pratique offre une grande indépendance d'aide d'une tierce personne grâce au seau qui peut être évacué de front.



Figure : TR-V avec frein intégral

Versions de modèle:

TR-V avec frein intégral

TR-V-T avec frein intégral et toilette

Caractéristiques techniques

	Poids total	Largeur totale (largeur intérieure 46)	Profondeur	Hauteur	Hauteur de l'assise	Profondeur de l'assise
	kg	cm	cm	cm	cm	cm
TR-V avec frein intégral et TR-V-T avec frein intégral et toilette	15/17	56	68	90	46	46

TR-V et TR-V-T toutes versions :

- Poids maximum supporté : 100 kg
- Largeur de l'assise : 44cm
- Roues arrière : ø 300 x 45 mm
- Roues pivotantes : ø 100 x 32 mm

Pour l'extérieur et l'intérieur, à la maison et en route :

Les fauteuils roulants pour chaque domaine

Bräunig ne produit pas seulement des fauteuils roulants pour domiciles mais aussi des modèles pour améliorer la mobilité dans des institutions publiques. Des personnes handicapées qui ne peuvent plus passer des chemins longues peuvent être transportées facilement par le personnel soignant dans des hôpitaux, des centres de médecine physique et de réadaptation, des maisons de retraite et des cabinets médicaux dans nos fauteuils roulants à pousser. Les accoudoirs pivotants et la construction anti-bascule ainsi que les roues increvables et une utilisation facile sont les avantages de nos fauteuils roulants.

Pour transporter des personnes jusqu'à 120 kg (**RS-Kippstabil**) ou à 150 kg (**RS-Taxi**) en toute sécurité, les deux roues arrière sont freinées par un seul levier. Ces qualités sont appréciées dans le domaine sanitaire mais aussi aux aéroports, gares et centres commerciaux.

Ce n'est pas pour rien que notre produit s'appelle **RS-Taxi** ; il a été développé pour cette utilisation. Les fauteuils roulants spéciaux faciles d'entretenir sont surtout appréciés pour leur utilisation variable et la construction stable. Avec des roues pivotantes plus grandes, ces fauteuils de qualité deviennent une aide pour l'extérieur bien maniable, par exemple dans des jardins zoologiques, des parcs et d'autres espaces verts.

Un autre avantage des modèles **RS-Taxi** : Ils peuvent résister à tous les temps grâce à la construction en tôle perforée revêtue par poudre.

Le **RS-Taxi-U** est emboîtable ce qui permet d'économiser de la place. Car nos produits sont favorisés, ils peuvent être équipés par un dispositif antivol, c'est-à-dire une serrure de sécurité.



RS-Kippstabil (anti-bascule) et RS-Kippstabil avec toilette

Un fauteuil roulant à pousser idéal pour l'utilisation stationnaire sans ou avec toilette et repose-pied anti-bascule.



Figure : Version avec toilette

RS-Kippstabil toutes versions :

- Construction anti-bascule avec repose-pied en tôle perforée
- Accoudoirs pivotants
- Peut être conduit sur une toilette

Caractéristiques techniques

	Poids total	Largeur totale (largeur intérieure 46)	Profondeur	Hauteur	Hauteur de l'assise	Profondeur de l'assise
	kg	cm	cm	cm	cm	cm
RS-Kippstabil et RS-Kippstabil avec toilette	20	56	86	95	51	43

RS-Kippstabil toutes versions :

- Poids maximum supporté : 135 kg
- Largeur de l'assise : 43cm
- Aussi disponible avec largeur intérieure de 50 cm
- Roues arrière : ø 300 x 45 mm
- Roues pivotantes : ø 125 x 40 mm

RS-Taxi-O

RS-Taxi-O

Avec le fauteuil roulant à pousser **RS-Taxi-O**, on peut transporter de manière confortable des personnes qui ne peuvent plus passer des chemins longues.

Le **RS-Taxi-O** est tout-terrain, a des roues increvables et il est facilement maniable.

Les deux roues arrière peuvent être freinées facilement en utilisant le levier de frein. En plus, le fauteuil résiste à tous temps et peut être garé à l'extérieur



RS-Taxi-O matériaux

- Tube en acier précis
- Tôle perforée
- Traitement de surface : revêtement par poudre
- Sur demande avec rembourrage de l'assise et du dossier

Caractéristiques techniques

	Poids total	Largeur totale (largeur intérieure 50)	Profondeur	Hauteur	Hauteur de l'assise	Hauteur du dossier	Profondeur de l'assise
	kg	cm	cm	cm	cm	cm	cm
RS-Taxi-O	18,5	62	99	94	48	42	44

RS-Taxi-O toutes versions :

- Poids maximum supporté : 150 kg
- Largeur de l'assise : 43cm
- Roues arrière : ø 305 x 50 mm
- Roues pivotantes : ø 200 x 50 mm
- Roues increvables

RS-Taxi-U

L'assise, le dossier, le repose-pied et le revêtement des roues pivotantes sont en tôle perforée. La construction pratique, robuste et avec style garantit entre autres une position ergonomique de l'utilisateur.

La position des roues pivotantes avec grande distance à l'assise donne une grande stabilité contre le basculement.

L'espace entre les deux roues est petit pour faire les fauteuils roulants emboîtables ce qui permet d'économiser de la place.

En plus, les fauteuils roulants peuvent être équipés par un dispositif antivol, c'est-à-dire une serrure de sécurité. Dans ce cas, le boulon de verrouillage évite de desserrer le frein. A gauche se trouve un dispositif pour mettre des béquilles.

Le fauteuil roulant est tout-terrain et ne bascule pas, il a des roues increvables et il est facilement maniable. Les roues arrière sont freinées par un levier. Le **RS-Taxi-U** est approprié pour le shopping et les promenades dans parcs ou jardins zoologiques. Il résiste à tous temps et peut être garé à l'extérieur.



RS-Taxi-U matériaux

- Tube en acier précis
- Tôle perforée
- Traitement de surface : revêtement par poudre
- Sur demande avec rembourrage de l'assise et du dossier



RS-Taxi-U



Caractéristiques techniques

	Poids total	Largeur totale (largeur intérieure 50)	Profondeur	Hauteur	Hauteur de l'assise	Hauteur du dossier	Profondeur de l'assise
	kg	cm	cm	cm	cm	cm	cm
RS-Taxi-U	19	62	114	93	49	44	44

RS-Taxi-U toutes versions :

- Poids maximum supporté : 150 kg
- Largeur de l'assise : 44cm
- Roues arrière : ø 305 x 50 mm
- Roues pivotantes : ø 200 x 50 mm
- Roues increvables

RS-Taxi avec repose-pied pivotant

Ce fauteuil roulant à pousser est conçu pour transporter des patients et des personnes handicapées dans des institutions publiques comme hôpitaux, centres de médecine physique et de réadaptation, des maisons de retraite et des cabinets médicaux.

L'assise, le dossier et le repose-pied pivotant sont en tôle perforée. C'est une construction robuste, pratique et avec style. Le fauteuil roulant à pousser possède un repose-pied pivotant qui peut être plié dans le châssis du fauteuil.

Les accoudoirs pivotants facilitent de monter et descendre du fauteuil. Un frein intégral peut être activé par main ou par pied par la personne qui pousse et les deux roues arrière sont freinées en même temps. Le fauteuil roulant est facile à entretenir, il a des roues increvables et il est facilement maniable. Son dossier est amovible en desserrant les poignée-étoiles.

Le fauteuil roulant à pousser **RS-Taxi-FSB** est adapté à l'utilisation à l'intérieur. S'il est équipé avec des roues arrière plus grandes, il peut aussi être utilisé à l'extérieur.



RS-Taxi avec repose-pied pivotant matériaux :

- Tube en acier précis
- Tôle perforée
- Traitement de surface : revêtement par poudre
- Sur demande avec rembourrage de l'assise et du dossier

Caractéristiques techniques

	Poids total	Largeur totale (largeur intérieure 46)	Profondeur	Hauteur	Hauteur de l'assise	Profondeur de l'assise
	kg	cm	cm	cm	cm	cm
RS-Taxi avec repose-pied pivotant	17	56	96/78	90	52	48

RS-Taxi avec repose-pied pivotant :

- Poids maximum supporté : 150 kg
- Largeur de l'assise : 44cm
- Roues arrière : ø 305 x 50 mm
- Roues pivotantes : ø 150 x 30 mm
- Roues increvables

RS-Treppentrans

Escaliers et marches ne sont plus d'obstacles, n'importe où, dans des maisons de retraite, sur des quais ou passerelles.

La nouvelle chaise à porteurs

RS-Treppentrans (escalier)

Ce fauteuil roulant spécial a été conçu pour transporter des personnes handicapées sur des marches et il est donc une aide dans le transport des malades. Deux personnes peuvent porter ou pousser ce fauteuil sur des marches. Deux étriers à rallonges et possibles à bloquer permettent de porter le fauteuil avec son utilisateur. A l'étrier de conduite se trouvent deux leviers de frein pour le système de frein à tambour. Un repose-tête ajustable et une ceinture sont installés et assurent la sécurité de l'utilisateur. Des accoudoirs pivotants facilitent de monter et de descendre.



Caractéristiques techniques

	Poids total	Largeur totale (largeur intérieure 46)	Profondeur	Hauteur	Hauteur de l'assise	Profondeur de l'assise
	kg	cm	cm	cm	cm	cm
RS-Treppentrans	22	56	92/126	95	49	42

RS-Treppentrans toutes versions :

- Poids maximum supporté : 100 kg
- Largeur de l'assise : 39 cm
- Roues arrière : $\varnothing 20 \times 1 \frac{3}{8}$ pouces
- Roues pivotantes : $\varnothing 150 \times 32$ mm

Des missions difficiles exigent des réponses intelligentes.

Le plus grand pour le plus lourd

RS-Jumbo

Des personnes fortes font face aux difficultés en utilisant un fauteuil roulant car le poids lourd cause des exigences spéciales au fauteuil roulant. Il doit avoir des roues résistantes, une construction stable et un freinage adapté. Mais un fauteuil roulant pour des personnes lourdes ne doit pas seulement répondre aux exigences de l'utilisateur mais aussi à celles du personnel soignant. Des hôpitaux et maisons de retraite font face à des défis majeurs quand il s'agit des patients lourds. Bräunig a donc développé un fauteuil roulant à pousser spécial : le **RS-Jumbo**.

Le **RS-Jumbo** a deux paires de roues arrière et deux paires de roues pivotantes. Un étrier de conduite élargi offre la possibilité que deux personnes peuvent pousser le fauteuil. Malgré son poids total élevé, le fauteuil est bien manœuvrable et facilite donc le travail du personnel soignant à la maison et aux hôpitaux. Le fauteuil roulant dispose des accoudoirs amovibles avec un dispositif pour relever l'utilisateur, on peut sortir et descendre de trois côtés. Pour garantir le transport sûr il y a deux systèmes de frein de tambour qui combinent le frein à bloc et le frein de stationnement de manière intelligente et une connexion soudée entre châssis et dossier.

Le **RS-Jumbo** est donc un fauteuil roulant spécial avec un poids maximum supporté de 325 kg. C'est cinq fois plus que le poids d'une personne ayant un poids normal. On ne peut plus renoncer au RS-Jumbo dans des maisons de retraite et hôpitaux, ni en Allemagne ni ailleurs.



Figure : RS-Jumbo

RS-Jumbo

- Huit roues increvables (deux paires de roues arrière avec frein à tambour et deux paires de roues pivotantes)
- Deux systèmes de frein à tambour (frein à bloc et frein de stationnement)
- Deux leviers de frein à l'étrier de poussée
- Accoudoirs amovibles avec un dispositif pour relever l'utilisateur
- Grâce à l'étrier de conduite élargi, il peut être poussé par deux personnes

RS-Jumbo



Figure : RS-Jumbo avec toilette



Figure : RS-Jumbo avec accoudoirs enlevés

Versions de modèle :

RS-Jumbo

RS-Jumbo avec toilette

Caractéristiques techniques

	Poids total	Largeur totale (largeur intérieure 66,5)	Profondeur	Hauteur	Hauteur de l'assise	Profondeur de l'assise
	kg	cm	cm	cm	cm	cm
RS-Jumbo	40,0/43,5	82	94/114	92	50	49

RS-Jumbo toutes versions :

- Poids maximum supporté : 325 kg
- Largeur de l'assise : 68 cm
- Roues arrière avec frein à tambour : ø 12 ½ x 1 ¼ cala
- Roues pivotantes : ø 200 x 50 mm
- Roues increvables

RS-Airport

Le **RS-Airport**, un fauteuil roulant à pousser et porter, a été développé pour le transport des passagers handicapés.

Son système de frein à tambour peut être activé par un seul levier. Deux potences ajustables permettent une position ergonomique des jambes. Si on rallonge les potences, ils peuvent être utilisés comme étriers de portage. Pour porter on utilise aussi l'étrier de conduite. Si nécessaire, l'utilisateur peut être porté par trois personnes. Avant le transport l'utilisateur doit être attaché avec la ceinture de sécurité. Pour changer du fauteuil roulant au siège d'avion, il est recommandé de tourner l'étrier vers l'intérieur. Cela réduit la profondeur du fauteuil roulant et facilite donc de changer la place. Le RS-Aéroport a un repose-tête ajustable.



Caractéristiques techniques

	Poids total	Largeur totale (largeur intérieure 36)	Profondeur	Hauteur	Hauteur de l'assise	Profondeur de l'assise
	kg	cm	cm	cm	cm	cm
RS-Airport	18	42	86,7/97	98	48	40

RS-Airport :

- Poids maximum supporté : 125 kg
- Largeur de l'assise : 40 cm
- Roues arrière : ø 300 x 45 mm
- Roues pivotantes : ø 150 x 32 mm
- Roues increvables

Notre fauteuil roulant électrique populaire : agile, sûr et confortable.

Notre fauteuil roulant électrique

RE-Elektro avec repose-pied pivotant

Ce fauteuil roulant électrique a été conçu pour l'intérieur. Grâce à sa construction compacte et son agilité, il est une aide à la mobilité idéale à domicile et dans le domaine stationnaire pour des personnes handicapées. Des accoudoirs pivotants permettent de monter et descendre de trois côtés.

RE-Elektro avec repose-pied pivotant

- 2 batteries, propulsion par des motoréducteurs à vis sans fin, 24 volts
- Vitesse maximale : 5,0 km/h
- Vitesse en marche arrière : 3,5 km/h
- Accoudoirs pivotants avec commande à droite ou à gauche
- Construction sur mesure moyennant un supplément



Figure : Version avec repose-pied pivotant





Caractéristiques techniques

	Poids total	Largeur totale (largeur intérieure 44)	Profondeur	Hauteur	Hauteur de l'assise	Profondeur de l'assise
	kg	cm	cm	cm	cm	cm
RE-Elektro-2 avec repose-pied pivotant	43	56	74/92	90	53	43

RE-Elektro-2 toutes versions :

- Poids maximum supporté : 125 kg
- Largeur de l'assise : 44 cm
- Roues arrière : ø 210 x 70 mm
- Roues pivotantes : ø 140 x 38 mm
- Roues increvables

Constructions spéciales de Bräunig selon vos désirs :

Clients particulier méritent du génie inventif

Avec environ 40 ans d'expérience dans la construction des fauteuils roulants, nous ne conseillons pas seulement nos clients mais réalisons leurs désirs. Nous considérons vos exigences avec ambition, une expertise technique et économique car vous comptez. Avec la construction individuelle, nous essayons tous afin que vos restrictions physiques n'ont qu'une influence minimale sur votre vie.

Nous offrons des solutions complètes, à partir du choix des matériaux, la construction jusqu'à la fabrication sur demande ainsi que des châssis ou composants spéciaux - pour utilisateurs, la caisse maladie ou fournisseurs de matériel médical. Nous fournissons des fauteuils roulants adaptées aux besoins individuels de haute durabilité à des prix justes.

Contactez-nous ! Nous sommes toujours à votre disposition.



Exemple : butée latérale



Exemple : paires de roues anti-basculer



Exemple : potence ajustable



Exemple : repose-pied pivotant



TS-L

Conçu pour l'utilisation à domicile et des centres de retraite et de soins.

Siège à trottiner avec quatre roulettes pivotantes TS-L

TS-L

Le siège à trottiner fait depuis des années partie des aides à la mobilité classique. Les fauteuils roulants ne peuvent pas toujours être utilisés – le siège à trottiner offre une bonne alternative à domicile quant à la mobilité sans limites sur des espaces étroits. Grâce aux quatre roulettes pivotantes, le siège à trottiner est très maniable.

TS-L

- Mobilité indépendante sans aide d'une tierce personne
- Siège rembourré et confortable
- Hauteur adaptable
- Deux roulettes pivotantes avec frein
- Sangle ventrale ajustable





Caractéristiques techniques

	Poids total	Largeur totale (largeur intérieure 44)	Profondeur	Hauteur	Hauteur de l'assise	Profondeur de l'assise
	kg	cm	cm	cm	cm	cm
TS-L	5,4	50	33	65	30-50	33

TS-L :

- Poids maximum supporté : 100 kg (construction spéciale jusqu'à 200 kg)
- Largeur de l'assise : 45 cm (ou individuel)
- Roues : ø 80 x 60 mm
- Sangle ventrale
- Roulettes increvables
- Roulettes peuvent être freinées par le pied

Catégorie	Nom	Désignation	Page
FAUTEUILS ROULANTS	RZ-Mini avec potences fixes	RZ-Mini-sBst	8
	RZ-Mini pour amputés des deux jambes	RZ-Mini-sBa	8
	RZ-Mini-Multi	RZ-Mini-Multi	8
	RZ-Mini avec repose-pied pivotant	RZ-Mini-FSB	8
	RZ-Mini avec potences amovibles	RZ-Mini-aBst	8
	RZ-Mini avec potences fixes et toilette	RZ-Mini-S-TE	8
	RZ-Mini avec repose-pied pivotant et toilette	RZ-Mini-FSB-TE	8
	RZ-Mini avec potences amovibles et toilette	RZ-Mini-aBst-TE	8
	RZ-Liliput avec repose-pied pivotant	RZ-Liliput-FSB	11
	RZ-Liliput avec potences amovibles	RZ-Liliput-aBst	11
	RZ-Liliput avec repose-pied pivotant et toilette	RZ-Liliput-FSB-TE	11
	RZ-Liliput avec potences amovibles et toilette	RZ-Liliput-aBst-TE	11
	RZ-Vario fauteuil à trottiner	RZ-Vario-TR	12
	RZ-Vario avec repose-pied pivotant	RZ-Vario-FSB	12
	RZ-Vario avec potences amovibles	RZ-Vario-aBst	12
	RZ-Vario fauteuil à trottiner avec toilette	RZ-Vario-TR-TE	12
	RZ-Vario avec repose-pied pivotant et toilette	RZ-Vario-FSB-TE	12
	RZ-Vario avec potences amovibles et toilette	RZ-Vario-aBst-TE	12
	RZ-Antero	RZ-Antero	14
FAUTEUILS ROULANTS À POUSSER	RS-1 avec repose-pied pivotant	RS-1-FSB	15
	RS-1 avec potences amovibles	RS-1-aBst	15
	RS-2 avec repose-pied pivotant	RS-2-FSB	16
	RS-2 avec potences amovibles	RS-2-aBst	16
	RS-2 avec repose-pied pivotant et toilette	RS-2-FSB-TE	16
	RS-2 avec potences amovibles et toilette	RS-2-aBst-TE	16
	RS-3 avec repose-pied pivotant	RS-3-FSB	17
	RS-3 avec potences amovibles	RS-3-aBst	17
	RS-3 avec repose-pied pivotant et toilette	RS-3-FSB	17
	RS-3 avec potences amovibles et toilette	RS-3-aBst-TE	17
	RS-T avec repose-pied pivotant et toilette	RS-FSB-TE	18
	RS-T avec potences amovibles et toilette	RS-aBst-TE	19
	RS-T-M	RS-T-M	20
	RS-Floh	RS-Floh-FSB	22
RS-Floh avec potences amovibles	RS-Floh-aBst	22	
FAUTEUILS ROULANTS À TROTTER	TR-L	TR-L	24
	TR-L-T avec toilette	TR-L-TE	24
	TR-V avec frein intégral	TR-V	24
	TR-V-T avec frein intégral et toilette	TR-V-TE	25

Catégorie	Nom	Désignation	Page
FAUTEUILS ROULANTS	RS-Kippstabil	RS-K	27
	RS-Kippstabil avec toilette	RS-K-TE	28
	RS-Taxi-0	RS-Taxi-0	29
	RS-Taxi-U	RS-Taxi-U	30
	RS-Taxi avec repose-pied pivotant	RS-Taxi-FSB	31
	RS-Treppentrans	RS-Treppentrans	32
	RS-Jumbo	RS-Jumbo	33
	RS-Jumboavec toilette	RS-Jumbo-TE	34
	RS-Airport	RS-Airport	35
	RE-Elektro avec repose-pied pivotant	RE-Elektro-FSB	36
	TS-L siège à trottiner avec quatre roulettes pivotantes	TS-L	40

A remplir en lettres capitales !

Commande

- Modèle standard (cf. ci-dessous)
- Construction spéciale, exigences ci-joint

Faxer à:
 Rollstuhlbau Bräunig
 Inh. Sascha Kröner
 Fax: +49(0)341 – 261 24 82

Numéro de client (si elle existe)

Numéro de commande

Nom du client

Contact

Numéro de téléphone (pour d'éventuelles demandes de renseignements)

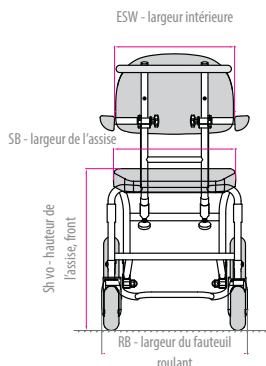
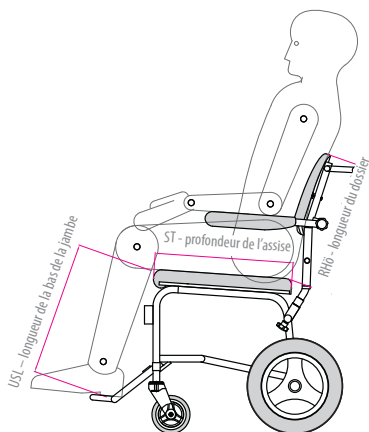
Adresse e-mail (pour d'éventuelles demandes de renseignements)

- Adresse de livraison
- Adresse de facturation

Nom et numéro de rue

Code postal et ville

Date



Choisissez votre couleur de rembourrage:

- Noir
- Anthracite
- Rouge
- Magenta
- Bleu

Si vous voulez commander plusieurs modèles, nous vous prions de remplir pour chacun un bulletin de commande et de nous les envoyer.

Modèle (désignation de l'article)

Quantité

Souhaits particuliers

Veillez remplir les dimensions nécessaires pour la fabrication:

Largeur de l'assise (SB)

Largeur intérieure (ESW)

Hauteur de l'assise (Sh vo)

Profondeur de l'assise (ST)

Longueur du bas de la jambe (USL)

Longueur du dossier (RHô)

Nous fabriquons aussi votre fauteuil roulant ou votre aide de mobilité sur la base de vos exigences individuelles. Promis !

Contactez-nous :

Bräunig[®]

Rollstuhlbau Bräunig
Propriétaire : Sascha Kröner

Zweinaundorfer Straße 126
04316 Leipzig
Allemagne

Numéro de téléphone :
+49 341 – 261 24 38
Numéro de fax :
+49(0) 341 - 261 24 82

info@braeunig-rollstuehle.de
www.braeunig-rollstuehle.de

Kröner[®]

Kröner Mobilitätshilfen
Propriétaire : Sascha Kröner

Zweinaundorfer Straße 126
04316 Leipzig
Allemagne

Numéro de téléphone :
+49 341 – 261 24 38
Numéro de fax :
+49(0) 341 - 261 24 82

info@braeunig-rollstuehle.de
www.braeunig-rollstuehle.de

Une société du groupe

sk human
mobility
group

Une société du groupe

